

Fuente de datos: propias, SMN y otras agencias locales e internacionales. Los datos son obtenidos de forma abierta, no cuentan con controles de consistencia y calidad.

Ciencias de la Atmósfera y los Océanos

Departamento de



Material sobre eventos meteorológicos significativos

Altas temperaturas en febrero y principios de marzo 2017

(Editado el 14/03/2017)

Autor: Tec. Gustavo Pittaluga

Se muestran algunos registros meteorológicos de estaciones de superficie, en especial referidos a la zona de Ciudad de Buenos Aires y alrededores, y otros materiales como mapas con algunas de las características de la situación meteorológica general vinculadas a las altas temperaturas.

La situación implicó que se alcanzase el nivel de alerta roja de olas de calor y salud para Capital y alrededores por parte del Servicio Meteorológico Nacional (figura a la derecha).

ESTADO DEL NIVEL DE ALERTA POR OLAS DE CALOR Y SALUD CIUDAD AUTONOMA DE BUENOS AIRES Y ALREDEDORES

Fecha de Actualización: 28/02/2017 Hora: 18:50 [Validez 24 hs.](#)

ESTADO ACTUAL

ROJO

EFECTO SOBRE LA MORTALIDAD

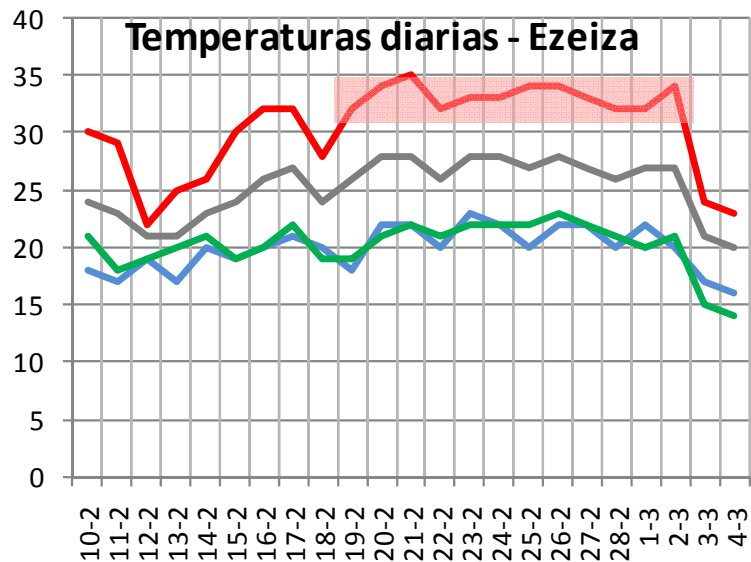
ALTO-EXTREMO

San Juan Aero	40.6 °C
Mendoza Aero	40.5 °C
San Rafael Aero	40.5 °C
San Martin	39.8 °C
La Rioja Aero.	38.7 °C
Neuquen Aero	38.7 °C
Catamarca Aero.	38.2 °C
Villa Dolores Aero	38.0 °C
Chamical Aero	37.8 °C
Villa Reynolds Aero	37.1 °C
San Luis Aero	36.4 °C
Santa Rosa Aero	36.4 °C
Las Lomitas	35.5 °C
Villa De Maria Del Rio Seco	35.5 °C
Trelew Aero	35.2 °C
Buenos Aires Observatorio	35.1 °C
Marcos Juarez Aero	35.0 °C
Presidencia Roque Saenz Pena Aero	35.0 °C
Bahia Blanca Aero	34.8 °C
Junin Aero	34.8 °C
Santiago Del Estero Aero.	34.8 °C
Laboulaye	34.7 °C
General Pico Aero	34.6 °C
Comodoro Rivadavia Aero	34.5 °C
Formosa Aero	34.5 °C
Sauce Viejo Aero	34.5 °C
Resistencia Aero.	34.3 °C
Aeroparque Bs. As. Aero	34.2 °C
Ceres Aero	34.2 °C
Maquinchao	34.2 °C
Parana Aero	34.2 °C
Oran Aero	33.8 °C

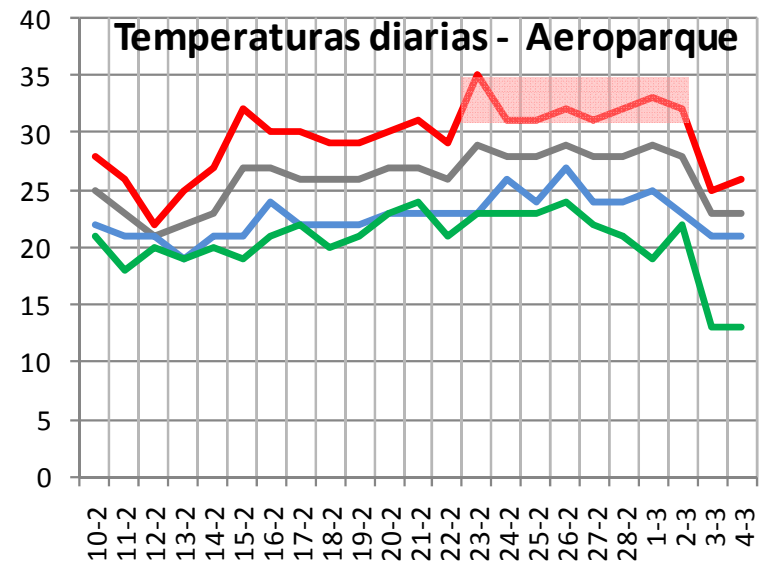
La Plata Aero	33.6 °C
Ezeiza Aero	33.5 °C
Reconquista Aero	33.5 °C
Jujuy Aero	33.3 °C
Corrientes Aero.	33.2 °C
Tucuman Aero	33.2 °C
Cordoba Aero	33.1 °C
Monte Caseros Aero	33.0 °C
Paso De Los Libres Aero	33.0 °C
San Antonio Oeste Aero	33.0 °C
Rosario Aero	32.9 °C
Tartagal Aero	32.9 °C
Rio Cuarto Aero	32.8 °C
Concordia Aero	32.6 °C
Dolores Aero	32.5 °C
Las Flores Aero	32.5 °C
Gualeduaychu Aero	32.4 °C
Pilar Observatorio	32.4 °C
Malargue Aero	32.2 °C
Viedma Aero	32.2 °C
Bolivar Aero	32.0 °C
Posadas Aero.	32.0 °C
El Bolson Aero	31.5 °C
Salta Aero	30.9 °C
Tres Arroyos	29.7 °C
Azul Aero	29.6 °C
Bariloche Aero	29.6 °C
Tandil Aero	27.8 °C

Temperaturas máximas del día 23.02.2017 para algunas localidades

Fuente: SYNOP



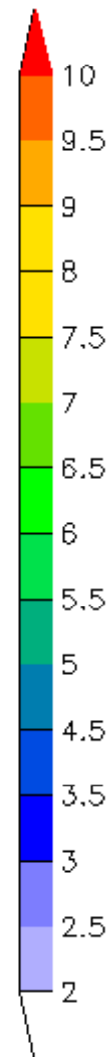
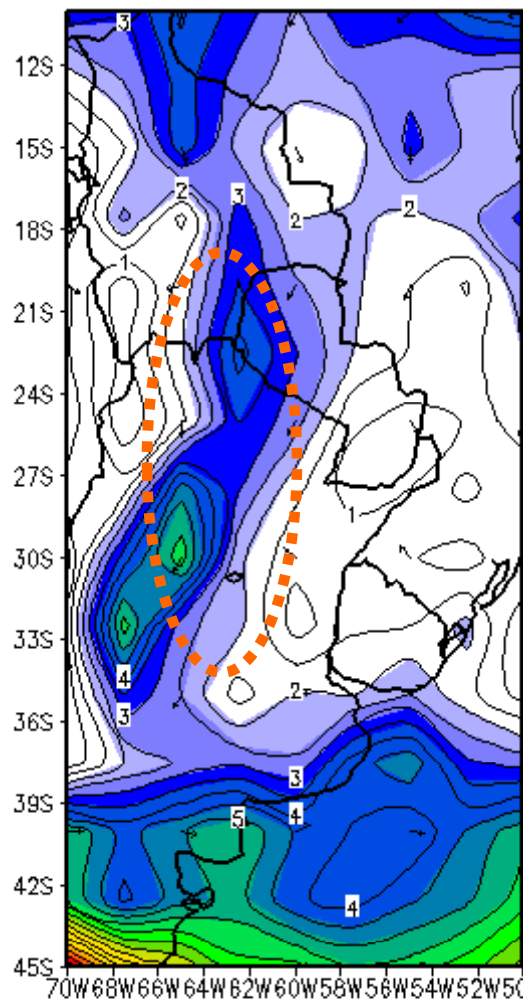
- Temperatura máxima
- Temperatura media
- Temperatura mínima
- Punto de rocío medio diario



- Temperatura máxima
- Temperatura media
- Temperatura mínima
- Punto de rocío medio diario

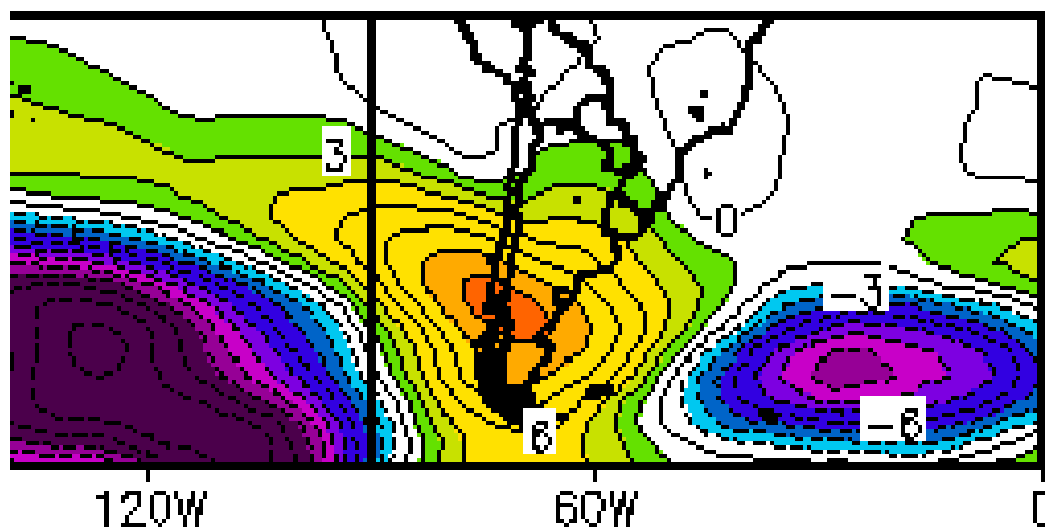
Marcha de la temperaturas máxima, mínima y promedio diarias junto con el punto de rocío medio diario (en grados celsius). entre el 10 de febrero y el 04 de marzo de 2017 en Ezeiza y Aeroparque. En fondo rosado se resaltan la secuencia de días persistentes con máximas mayores o iguales a 30 C. Puntos de rocío de 20 C o superiores incrementan la sensación de incomodidad y malestar, en especial con temperaturas elevadas.

Fuente de datos: METAR

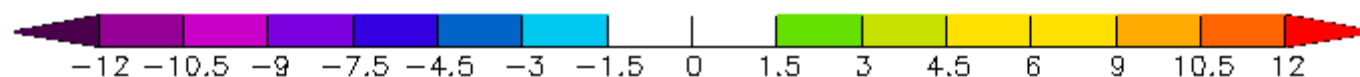


Mapa del vector e intensidad de viento (m/s) sobre el nivel de 850 hPa (cerca de la superficie) promedio entre el 22 y 28 de febrero de 2017. En el círculo naranja se destaca el área con vectores con componente norte. Fuente: NOAA

850mb WINDS (m/s) 07-DAY MEAN FOR:
Wed FEB 22 2017 - Tue FEB 28 2017
NCEP OPERATIONAL DATASET



500mb GEOPOTENTIAL HEIGHTS (dam) 07-DAY ANOMALY FOR:
 Wed FEB 22 2017 - Tue FEB 28 2017
 NCEP OPERATIONAL DATASET



Anomalías anticiclónicas sobre gran parte del Argentina y Chile y áreas de los océanos adyacentes.

Mapa de anomalía media de geopotencial de 500 hPa entre el 22 y 28 de febrero de 2017. Fuente: NOAA