

Ola de calor – martes 07.febrero 2012

Una ola de calor se presentó sobre gran parte del país, cubriendo localidades tales como Córdoba, Ezeiza y Posadas (ver tabla 1, 2 y 3). Las temperaturas máximas superaron en algunos casos los 40 C (ver tabla en esta página).

Fue una ola cálida relacionada con una circulación desde el norte, entre dos anticiclones (en el Pacífico y el Atlántico), ubicados muy cerca del continente (ver mapas). El aire que llegaba desde latitudes tropicales generó altas temperaturas en gran parte del país.

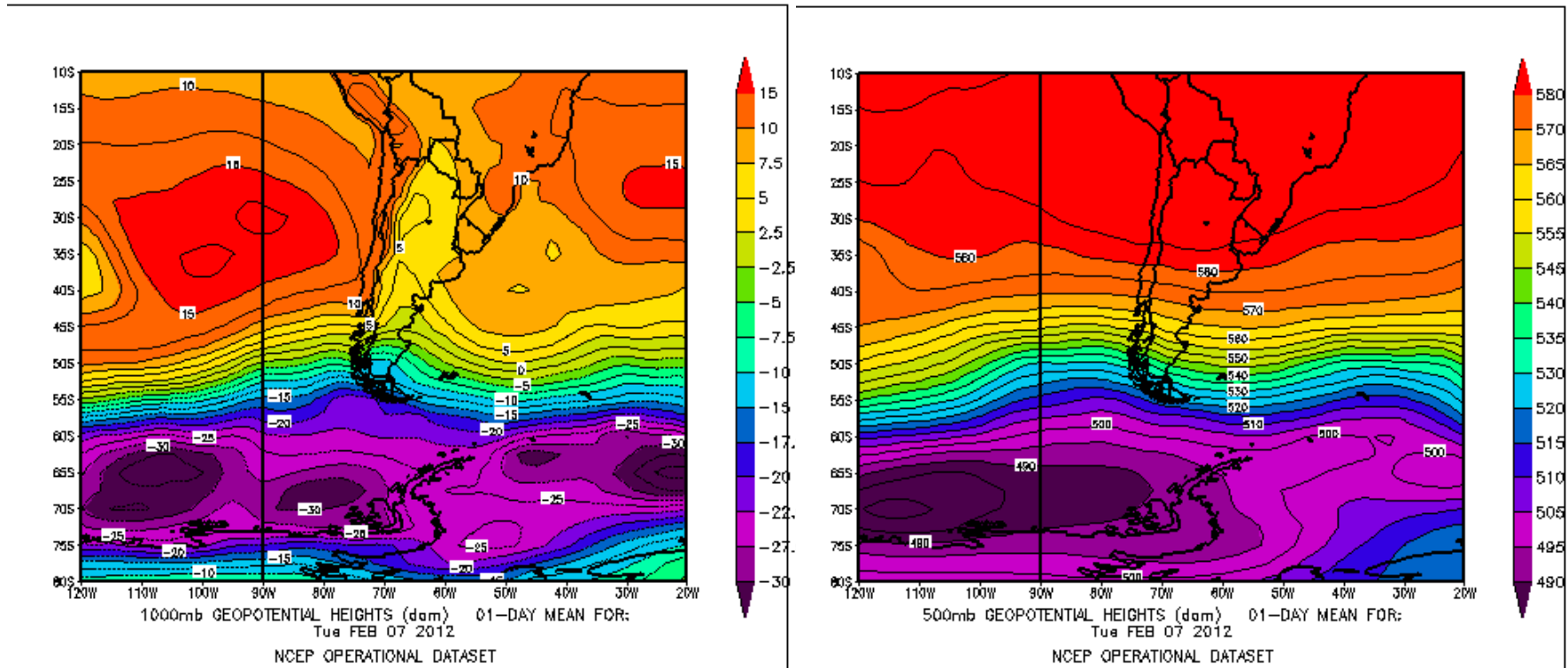
Respecto a valores estadísticos, serie 2001-2010, en algunas estaciones meteorológicas las marcas térmicas estuvieron muy próximas a alcanzar los extremos de esa década (ver Gráfico 1).

Hacia la noche del 07 de febrero, sobre la masa de aire muy húmeda se desarrollaron áreas de tormentas. Asimismo el avance de un sistema frontal frío comenzaba a interactuar con esta masa de aire (ver imágenes de satélite). La situación meteorológica de ola de calor tendía a terminar.

ESTACIÓN METEOROLÓGICA	MAX	MIN
BAHIA BLANCA AERO	36,8	20
BUENOS AIRES	33,2	24,6
CATAMARCA AERO	42,1	26,3
CORDOBA AERO	33,9	23,3
CORRIENTES AERO	37,7	26,6
EZEIZA AERO	34,8	22,7
GUALEGUAYCHU AERO	30,5	22,2
IGUAZU AERO	37	21,5
JUJUY AERO	31	19,5
LA RIOJA AERO	41	28,9
MAR DEL PLATA AERO	27,5	16,5
MENDOZA AERO	35	24
RESISTENCIA AERO	40,1	24,8
ROSARIO AERO	33,5	24
SALTA AERO	30	19,3
VIEDMA AERO	39,4	19,2

Tabla de temperaturas extremas observadas para algunas localidades desde las 00:00 horas del 07/02 hasta las 24:00 horas del 07/02. Fuente SMN.

Mapas



A la izquierda, condiciones de superficie (geopotencial en 1000 hPa).

A la derecha, condiciones en la media y alta atmósfera (geopotencial en 500 hPa).

Fuente NOAA

Tabla 1- Córdoba

MONITOREO HORARIO (3, 9, 15 y 21 hs.) DE LAS TEMPERATURAS DE LOS ÚLTIMOS 3 DÍAS PARA LA DETECCIÓN DE OLAS DE CALOR Y DE FRÍO								
ESTACIÓN CÓRDOBA AERO								
fecha	hora	T (C)	Anomalía de temperatura	Td (C)	Presión (hpa)	Viento (km/h)	Nubosidad (en octavos)	Tiempo presente
miércoles 8/2	3	26	CALIDO	20	1006	3 NE	4	
martes 7/2	21	-	-	-	-	-	-	-
martes 7/2	15	33	CALIDO	25	1007	25 NE	2	
martes 7/2	9	28	CALIDO	24	1010	7 NE	0	
martes 7/2	3	24	CALIDO	23	1011	7 O	0	
lunes 6/2	21	-	-	-	-	-	-	-
lunes 6/2	15	30	NORMAL	23	1011	9 SE	4	
lunes 6/2	9	26	CALIDO	24	1011	7 NO	4	

Clasificación de la temperatura horaria. Se indica si el valor entra o no dentro de una anomalía de temperatura cálida. Elaboración propia en base a datos METAR

Tabla 2 - Ezeiza

MONITOREO HORARIO (3, 9, 15 y 21 hs.) DE LAS TEMPERATURAS DE LOS ÚLTIMOS 3 DÍAS PARA LA DETECCIÓN DE OLAS DE CALOR Y DE FRÍO								
ESTACIÓN EZEIZA AERO								
fecha	hora	T (C)	Anomalía de temperatura	Td (C)	Presión (hpa)	Viento (km/h)	Nubosidad (en octavos)	Tiempo presente
miercoles 8/2	3	23	CALIDO	19	1006	14 N	8	TORMENTA De leve in
martes 7/2	21	-	-	-	-	-	-	-
martes 7/2	15	34	CALIDO	23	1005	16 NE	6	
martes 7/2	9	26	CALIDO	24	1008	5 SE	6	
martes 7/2	3	25	CALIDO	23	1007	7 SE	6	
lunes 6/2	21	-	-	-	-	-	-	-
lunes 6/2	15	32	NORMAL	22	1007	7 NNE	0	
lunes 6/2	9	26	CALIDO	21	1009	3 var	2	

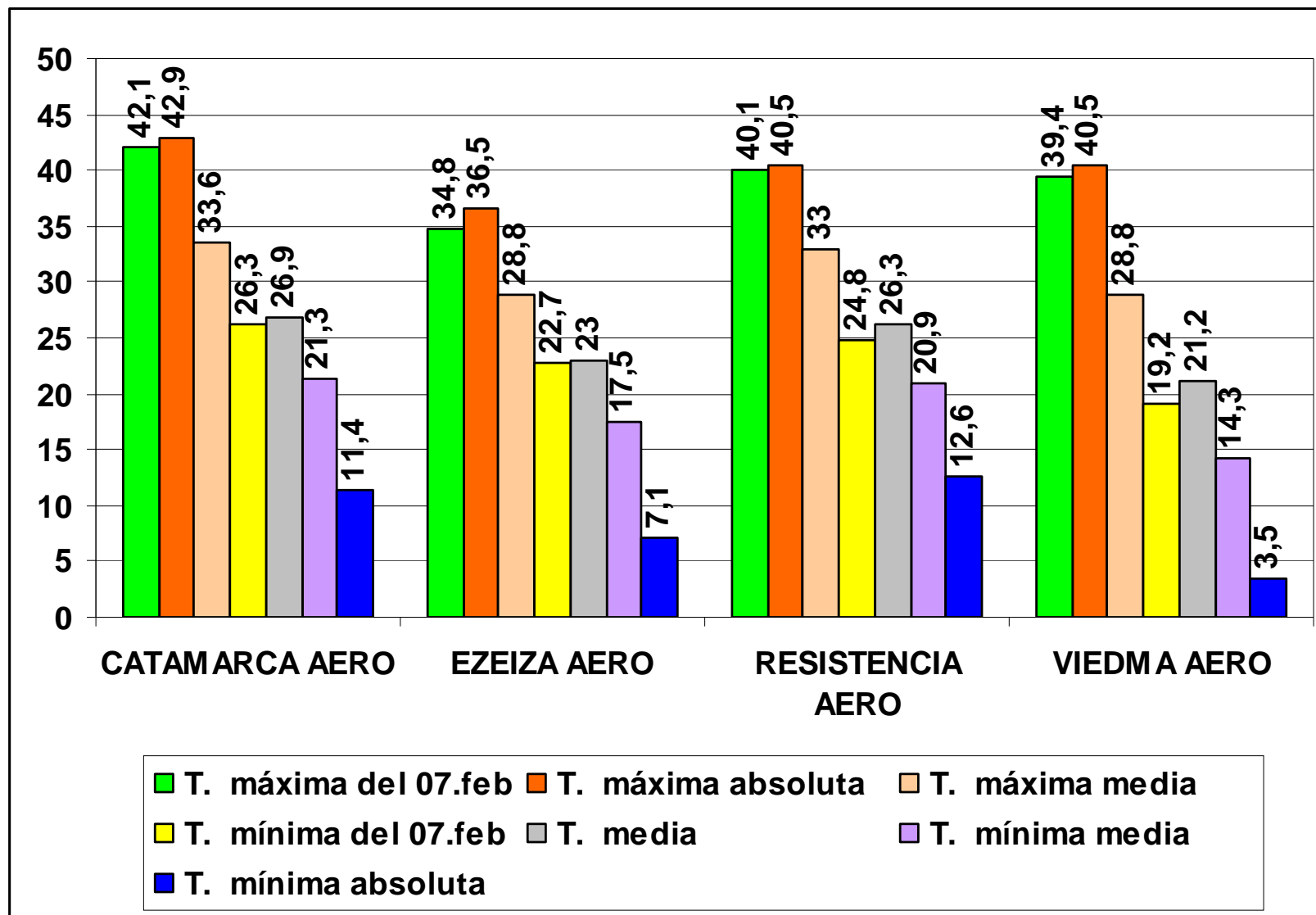
Clasificación de la temperatura horaria. Se indica si el valor entra o no dentro de una anomalía de temperatura cálida. Elaboración propia en base a datos METAR

Tabla 3 - Posadas

MONITOREO HORARIO (3, 9, 15 y 21 hs.) DE LAS TEMPERATURAS DE LOS ÚLTIMOS 3 DÍAS PARA LA DETECCIÓN DE OLAS DE CALOR Y DE FRÍO								
ESTACIÓN POSADAS AERO								
fecha	hora	T (C)	Anomalía de temperatura	Td (C)	Presión (hpa)	Viento (km/h)	Nubosidad (en octavos)	Tiempo presente
miércoles 8/2	3	25	NORMAL	23	1006	9 ENE	0	
martes 7/2	21	-	-	-	-	-	-	-
martes 7/2	15	32	NORMAL	22	1008	25 SE	8	
martes 7/2	9	30	CALIDO	23	1011	5 NNE	0	
martes 7/2	3	28	CALIDO	23	1009	7 ENE	0	
lunes 6/2	21	-	-	-	-	-	-	-
lunes 6/2	15	36	CALIDO	21	1010	35 O	4	
lunes 6/2	9	32	CALIDO	20	1012	7 E	6	

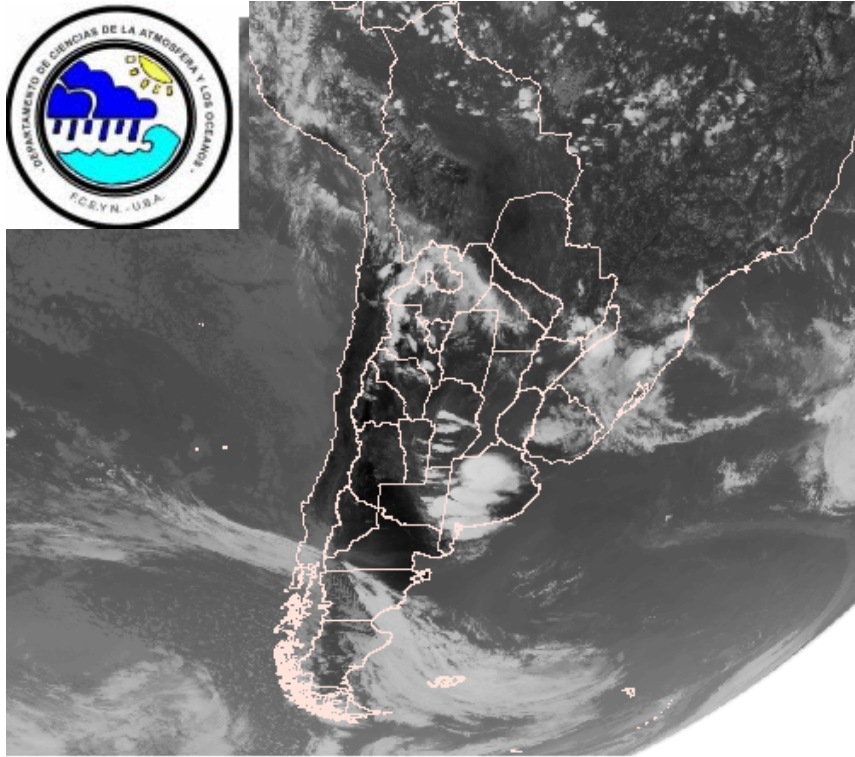
Clasificación de la temperatura horaria. Se indica si el valor entra o no dentro de una anomalía de temperatura cálida. Elaboración propia en base a datos METAR

Gráfico 1- Temperaturas observadas versus valores del período 2001-2010

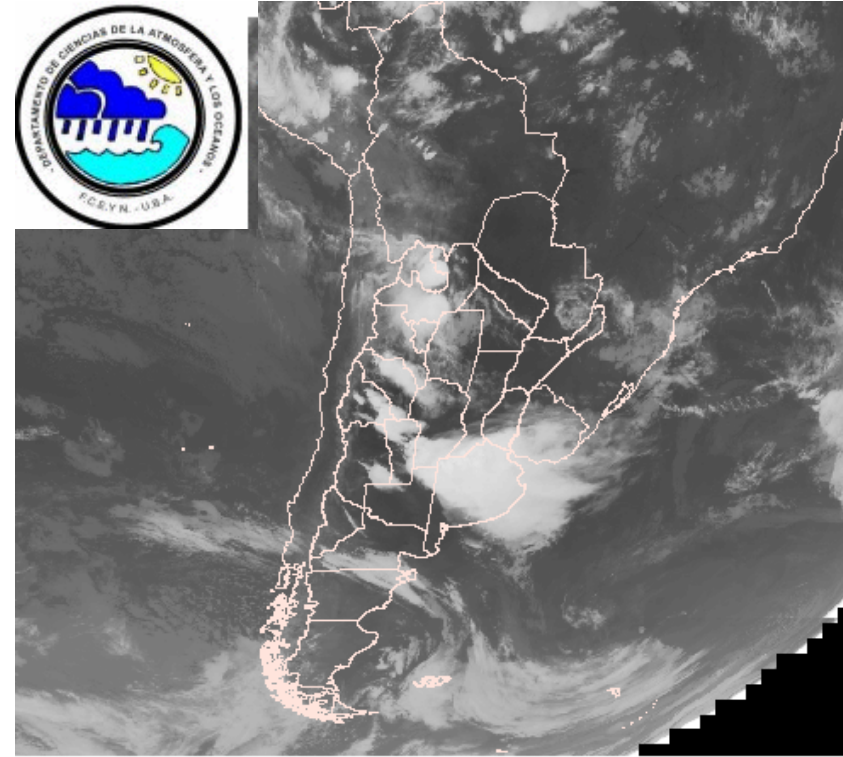


Valores expresados en grados centígrados. Los valores de temperatura (T. máxima absoluta, T. máxima media, T. media, T. mínima media, T. mínima absoluta) son para febrero, del período 2001-2010, datos SMN.

Imágenes de satélite (banda IR)



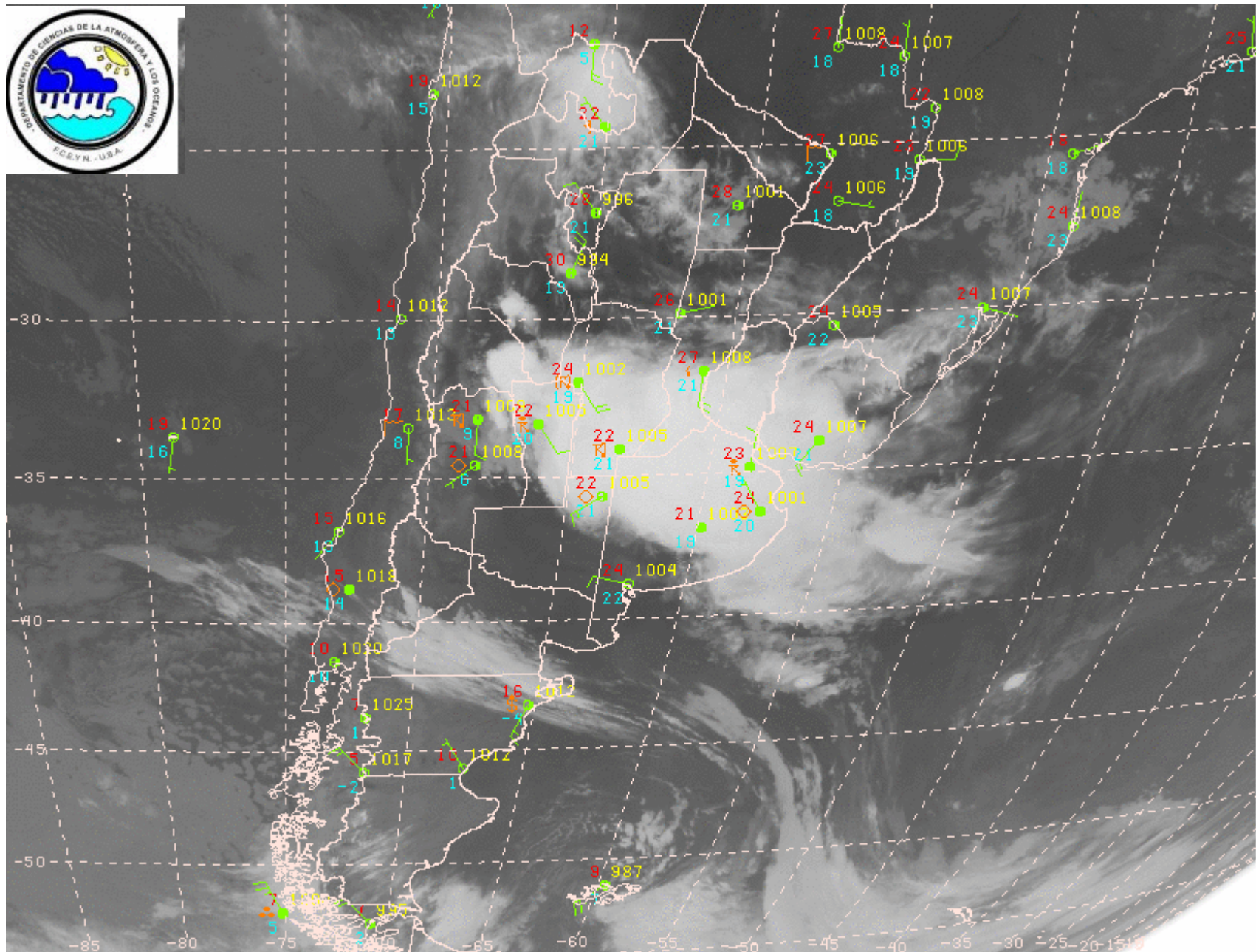
07 02 2012 1745 (Z) IR ATMO (UBA)



08 02 2012 0115 (Z) IR ATMO (UBA)

Hora UTC, restar 3 para la hora local.

Imágenes de satélite y datos meteorológicos



06 UTC 20120208 DCAO - U.B.A.